

## LS50 Wireless II

### Draadloze HiFi-luidsprekers



Het meervoudig bekroonde LS50 Wireless-luidsprekersysteem legt de lat hoog voor hoogwaardige draadloze luidsprekers. In dezelfde vindingrijke en innovatieve geest die destijds het origineel voortbracht, is de nieuwe LS50 Wireless II veel meer dan 'gewoon' een nieuwe generatie.

Als resultaat van drie jaar intensief onderzoeken en ontwikkelen, is KEF Wireless II een volledig actief stereoluidsprekersysteem dat een ongerept origineel KEF-geluid koppelt aan intuïtieve gebruikersvriendelijkheid en hoogwaardige draadloze mogelijkheden. LS50 Wireless II is gebouwd op een volledig nieuw akoestisch platform – de LS50 Meta passieve luidsprekers – terwijl het splinternieuwe draadloze platform volledig nieuw is ontworpen.

Actieve elektronica, Digital Signal Processing (DSP), een draadloos streamingplatform en de nieuwe KEF Connect app vormen gezamenlijk een nieuwe benchmark voor de voorhoede in akoestische gebruikerservaringen.

## VRIJHEID

### Alle muziek, altijd

Het nieuwe draadloze platform dat het hart van LS Wireless II vormt, staat garant voor het met minimale inspanning luisteren naar uw favoriete muziek. Hoe u ook luistert, de kwaliteit is altijd fantastisch. LS50 Wireless II geeft u directe toegang tot al uw favoriete muziek, inclusief Spotify (via Spotify Connect), Tidal, Amazon Music, Qobuz en Deezer.

U kunt zelfs afstemmen op uw favoriete internetradiostations om weer helemaal bij te zijn met uw podcasts via de KEF Connect app. AirPlay 2 en Google Chromecast werken naadloos op Apple- of Android-apparaten, terwijl Bluetooth de mogelijkheden nog omvangrijker maken. Er zijn ook bekabelde aansluitmogelijkheden voor uw tv, platenspeler, cd-speler of spelcomputer. Dit kan via HDMI, optische of via coaxiale ingangen.

LS50 Wireless II voorziet in elke audiofiele behoefte en ondersteunt het streamen van muziekbestanden tot 24 bit/384 kHz, maar ook MQA, DSD256 en ROON Ready. Deze eigenschappen betekenen dat zelfs de doorgewinterde hifi-enthousiasteling verbluft zal luisteren naar wat er met deze uitzonderlijke luidsprekers mogelijk is; LS50 Wireless II biedt echt iets bijzonders voor iedereen.

## GEBRUIKER CENTRAAL

### Wees uzelf

Naast een smetteloze muzikale weergave, biedt de LS50 Wireless II een ongekend installatiegemak. Deze is intuïtief en biedt een volledig draadloze update van firmware die de nieuwste verbeteringen en functies bieden, zonder dat u zich hierover zorgen hoeft te maken. U kunt kiezen om de luidsprekers met de meegeleverde kabel (24 bit/192 kHz resolutie) of draadloos (24 bit/96 kHz resolutie) en netjes aan te sluiten.

U kunt zelfs selecteren welke favoriete bron de LS50 Wireless II wekt, wat u directe toegang tot uw favoriete bron verschaft. Ook kunt u wanneer u AirPlay 2, Chromecast of ROON gebruikt naar meerdere luidsprekers streamen, zodat u overal thuis uw muziek kunt afspelen.

De allernieuwste bijbehorende KEF Connect app leidt u op uw gemak door de gehele installatie en neemt alle dagelijkse geluidsvragen voor haar rekening, waaronder intuïtieve geluidsinstellingen, zodat u elke LS50 Wireless II helemaal naar eigen persoonlijke smaak kunt instellen.

## Samenvatting van kenmerken

### VRIJHEID – al uw muziek, altijd

- Luister via alle gangbare muziekanalen naar muziek in alle gangbare audioformaten
- Draadloos, zowel vanaf de bron als tussen de luidsprekers
- Uitgebreide toepassingen en aansluitmogelijkheden

### GEBRUIKER CENTRAAL Wees uzelf

- Intuïtief verbinden met gebruikersvriendelijke mogelijkheden
- Gepersonaliseerde luisterervaring via KEF Connect app

### PRESTATIE – nauwkeurig en meeslepend geluid

- Metamaterial Absorption Technology voor puur, natuurlijk geluid
- 12de generatie Uni-Q met MAT™ voor ongekende akoestische precisie
- Music Integrity Engine voor een rijk en vol geluid
- Systeemvermogen: LF 280W class D, HF 100W class A/B, Max. SPL: 108 dB

### ONTWERP – oog voor elk detail

- Geoptimaliseerde behuizing voor de allerbeste akoestische prestatie
- Beschikbaar in 4 afwerkingen
- Met inserts voor schroefbevestiging op KEF S2-vloerstandaard (beschikbaar als separaat item)



<sup>1</sup> Metamaterial Absorption Technology is een gezamenlijke ontwikkeling samen met de Acoustic Metamaterials Group.

## PRESTATIE

### Nauwkeurig en meeslepend

Wanneer het op de fysieke technologie aankomt, neemt LS50 Wireless II een voorsprong met KEF's LS50 Meta passieve luidsprekers. Met hoog-complexe labyrintachtige structuren van verfijnde kanaaltjes die specifieke frequenties zeer efficiënt absorberen, heeft KEF een werkelijk revolutionair nieuw gereedschap in haar arsenaal.

Op de juiste wijze gecombineerd, werken de kanalen als een akoestisch zwart gat dat 99% van het ongewenste geluid dat aan de achterzijde van de tweeter wegsijpelt, absorbeert. Het elimineren van deze vervormingsbronnen leidt tot een puurder en waarheidsgetrouwer geluid.

KEF's Uni-Q puntbronconfiguratie levert een gedetailleerder, preciezer en beter geïntegreerd driedimensionaal geluidsbeeld dat evenwichtig over de ruimte is verspreid waardoor feitelijk elke plek in de kamer een 'sweet spot' herbergt.

Door gebruik te maken van simulatie- en analysegereedschappen hebben onze ingenieurs een 12de generatie Uni-Q met MAT™-driver-array weten te ontwikkelen om hoogfrequente vervormingen in de MF-driver drastisch te verminderen. Het resultaat is een afname in kleuring, nóg minder vervorming en een geluid dat transparanter en levendiger is dan ooit voor mogelijk gehouden werd.

De overige frequenties komen minstens zo goed tot hun recht met een kristalhelder middenbereik en een kamervullend diepe en onomwonden bas.

De prestaties van LS50 Wireless II worden bijgestaan door KEF's unieke Music Integrity Engine, een state-of-the-art verzameling met speciaal ontwikkelde Digital Signal Processing-algoritmes die zijn geoptimaliseerd voor de nieuwe Uni-Q met MAT-driver, waardoor een perfect gesynchroniseerde weergave mogelijk wordt. Het resultaat is onverdund en strak.

LS50 Wireless II heeft ook méér dan genoeg vermogen aan boord. Elke tweeter boft te worden aangedreven door een 100W Class A/B-versterker die garant staat voor een soepele en ongekend gedetailleerde treble.

Een toegewijde 280W Class D-versterker voedt de mid/bas-drivers voor een kamervullend, doch beheerst geluid. Deze werd met zorgvuldige inzet binnen eigen KEF-gelederen ontwikkeld om een volledige controle over kwaliteit en vermogen te kunnen bieden.

Het eindresultaat van deze onvermoeide inspanning is een sensationeel dynamisch geluid, waar alle subtiliteiten van muziek in hun volle glorie worden weergegeven.

## ONTWERP

### Aandacht voor elk detail

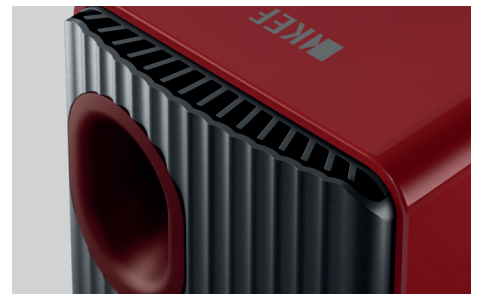
LS50 Wireless II zal ook comfortabel in uw woonruimte passen als het op stijl aankomt. De diffractie-arme, gebogen baffle is precies rondom de Uni-Q-driver-array gemodelleerd, terwijl in het oog springende warmtewisselaars en bijkleurende poorten zich aan een goed uitgeruste achterzijde bevinden.

LS50 Wireless II is verkrijgbaar in de drie matte afwerkingen carbonzwart, titaniumgrijs, mineraalwit, alsook in de karmijnrood speciale editie.

Alle kleuren zijn gespiegeld voor zowel de drivers als de achtergelegen poorten, zodat LS Wireless II er vanuit elke hoek geweldig uitziet.

Aan de onderzijde is LS50 Wireless II in elke hoek van een insert met inwendig schroefdraad voorzien, zodat de luidspreker stevig bovenop de nieuwe KEF S2-vloerstandaard gemonteerd kan worden. Deze standaarden zijn voorzien van een geïntegreerd kabelbeheersysteem en kunnen naar behoefte van extra massa worden voorzien, waarbij de kleur is afgestemd op de gekozen luidsprekerafwerking.

Voor nóg meer impact en basextensie, beschikt LS Wireless II over 2 subwoofer-uitgangen – één voor elke luidspreker. Indien gepaard met KEF's KUBE-serie of KF92-subwoofers, komen muziek en film met een nóg grotere impact binnen.





Carbonzwart

Titaniumgrijs

Mineraalwit

Karmijnrood  
speciale editie

## Specificaties

Model	LS50 Wireless II
Drive units	Uni-Q Driver Array: LF: 130 mm (5.25 in.) aluminium conus HF: 25 mm (1 in.) vented aluminium dome met Metamaterial Absorption Technology
Frequentiebereik (-6dB) gemeten bij: 85dB/1m	40Hz – 47kHz *Afhankelijk van EQ settings
Frequency response (±3dB) measured at 85dB/1m	45Hz – 28kHz *Afhankelijk van EQ settings
Versterker Output power (per speaker)	LF: 280W, HF: 100W
Versterker klasse (per speaker)	LF: Klasse D HF: Klasse AB
Max SPL gemeten op 1m	108 dB
Wireless streaming opties	AirPlay 2, Google Chromecast, ROON Ready, UPnP, Bluetooth 4.2
Streaming services	Spotify via Spotify Connect, Tidal, Amazon Music, Qobuz, Deezer, QQ Music via QPlay, Internet Radio, Podcast *Servicebeschikbaarheid kan per land verschillen
Source resolutie	Netwerk bis zu 384 kHz/24 Bit Optischer Eingang bis zu 96 kHz/24 Bit Koaxialer Eingang bis zu 192 kHz/24 Bit HDMI-Eingang bis zu 192 kHz/24 Bit *Abhängig von der Auflösung der Quelle
Interspeaker connectie	Wireless: alle Quellen resampled auf 96 kHz/24 Bit PCM über LAN Kabel: alle Quellen resampled auf 192 kHz/24 Bit PCM
Ondersteunde formats (all inputs)	MP3, M4A, AAC, FLAC, WAV, AIFF, ALAC, WMA, LPCM und Ogg Vorbis
Supported format (netwerk)	MQA DSF: DSD64, DSD128, DSD256 DFF: DSD64
Afmetingen (HWD per speaker)	305 x 200 x 311 mm (12 x 7.9 x 12.2 in.)
Gewicht (per set)	20.1kg (44.31lbs)
Power input	100 – 240 VAC 50/60 Hz
Power consumptie	200W (operationeel) <2.0W (standby)

	Primaire Luidspreker	Secundaire Luidspreker
Inputs	HDMI eARC TOSLINK Optisch Digital Coaxiaal Analog 3.5mm Aux USB Type A (service) RJ45 Ethernet (netwerk) RJ45 Ethernet (interspeaker)	USB Type A (service) RJ45 Ethernet (interspeaker)
Output	RCA Subwoofer output	RCA Subwoofer output
Wi-Fi-netwerk standaard	IEEE 802.11a/b/g/n/ac IPv4, IPv6	-
Wi-Fi-netwerk frequentieband	Dual-band 2,4 GHz / 5 GHz	-