

## LS50 Wireless II ワイヤレス・スピーカーシステム



LS50 ワイヤレススピーカーは数々の賞を受賞し、ハイパフォーマンス・ワイヤレススピーカーの水準を高めました。そのオリジナルモデルを作り上げた時と同じ発明とイノベーション精神をもってつくられたLS50 Wireless II は、単なる次世代モデルにとどまりません。

3年にも渡る徹底的なリサーチと開発を経て、KEFの新しいLS50 Wireless II は、完全ワイヤレス・ステレオ・スピーカーシステムでKEFのこだわりの「原音再生」を実現しました。合わせて、高いパフォーマンスを発揮するワイヤレス性能と使いやすさをもつLS50 Wireless II は、パッシブ・スピーカーのLS50 Meta 同様に全く新しい音響技術を採用し、全く新しいワイヤレス・プラットフォームを用いて設計されています。

アクティブ・エレクトロニクス、デジタル・シグナル・プロセッシング (DSP)、ワイヤレス・ストリーミング・プラットフォーム、そして、新しいKEF Connect アプリ。それら全てを合わせて、この商品部門さらにはユーザー体験をリードするベンチマークとなるでしょう。

### 自由気ままに

#### いつでも好きな音楽を

LS50 Wireless II の中枢にある新しいワイヤレス・プラットフォーム。あなたが好きなスタイルで、とても簡単にすばらしいクオリティの音楽を聴くことが出来ます。LS50 Wireless II は、Spotify (Spotify Connect 経由) や Tidal、Amazon Music、Qobuz、Deezer など、お気に入りの音楽サービスへのアクセスが可能です。

さらにKEF Connect アプリでインターネット・ラジオ・ステーションを選び、最新のポッドキャストをキャッチアップすることも可能。Airplay 2 や Google Chromecast で、対応している Apple もしくは Android デバイスにつなぐこともできます。Bluetooth の接続により、さらにオプションが広がります。また、HDMI やアナログ、光デジタルや同軸デジタル入力を利用して、TV やレコードプレーヤー、CD プレーヤーやゲーム機器への接続も可能です。

LS50 Wireless II は、最高で 24bit/384kHz までの音楽ファイルのストリーミングをサポートしています。同様に、MQA、DSD256、そして ROON Ready。これらの性能には、かなりのハイファイ マニアも驚きを隠さないでしょう。LS50 Wireless II は、あらゆる方々のニーズにおこたえます。

### ユーザー中心

#### あなたがあなたであること

その完成された音楽パフォーマンス以外にも、LS50 Wireless II のスピーカーシステムは、セットアップも簡単、直感的なユーザビリティをもち、無線でのファームウェアアップデートによって、最新フィチャーを難なく取得できます。また、ケーブルモードで 24bit/192kHz、ワイヤスモードで 24bit/96kHz 解像度に対応しています。

LS50 Wireless II 起動時に常にアクセスできる様に、お気に入りのソースを設定することもできます。更に、Airplay 2 や Chromecast、もしくは ROON 利用時には、複数のスピーカーにストリーミングが可能。家中で音楽を再生することができるのです。

全く新しい専用の KEF Connect アプリが、セットアップや日々のシステムコントロールをサポート。サウンド設定で、LS50 Wireless II を、自分の好みに調節することもできます。

### 特性概要

#### 自由気ままに - いつでも好きな音楽を

- 主要な音楽サービス、及びオーディオフォーマットをサポート
- 音源や、スピーカー間もワイヤレス
- アプリケーションや各種接続に幅広く対応

#### ユーザー中心 - あなたがあなたであること

- ユーザー中心に考えられたオンボーディングで使い勝手も簡単
- KEF Connect アプリで、自分に合わせたリスニング体験を設定

#### パフォーマンス - より正確な原音再生

- Metamaterial Absorption Technology が、よりピュアで自然なサウンドを実現
- MAT™ 搭載 12 世代 Uni-Q が、より正確なサウンドを実現
- Music Integrity Engine が、リッチでフルボディーなサウンドを実現
- システムパワー : 最大出力 108dB SPL  
ウーファー 280w D クラス / ツイーター 100w クラス AB クラス

#### デザイン - ディテールへのこだわり

- より高いパフォーマンスに向けて最適化されたキャビネット設計
- 4 色展開
- KEF S2 フロアスタンド (別売り) は、ネジを使用し固定が可能



<sup>1</sup> Metamaterial Absorption Technology は、Acoustic Metamaterials Group との共同開発です。

## パフォーマンス

### より正確な原音再生

物理的な技術面においては、KEFのLS50 Meta パッシブ・スピーカーで新開発された技術をLS50 Wireless IIにも継承しております。KEFの音響技術の中でも真の革新的なツールである Metamaterial Absorption Technology (MAT™) は、とても複雑な迷路の様な構造で、それぞれの回路が特定の周波数帯のノイズを吸収します。

それらの回路が結合されると、まるで音のブラックホールの様な役割を果たし、ツイーター後方に生じるノイズを99%吸収することができます。それにより、音の歪みが削減、よりピュアでより自然なサウンドが実現するのです。

KEFの点音源 Uni-Q ドライバーは、より細やかで正確、バランスのとれた立体的なサウンドを実現。そのサウンドは、部屋中に均等に行きわたり、あなたが部屋のどこに居ても、そこが「スイート・スポット」になります。

シミュレーションや分析ツールを用いて、KEFのエンジニアたちは、MAT搭載の12世代 Uni-Q ドライバーを開発し、中域ドライバー内での高音域の歪みを削減しました。その結果、カラレーションや歪みが減り、以前よりもはるかに透明感のある活きたサウンドを実現したのです。

高音域以外においても、今まで同様、部屋中に行きわたる透き通った中音域と、深く明瞭なベース音も健在です。

LS50 Wireless II のパフォーマンスは、新しい MAT 搭載 Uni-Q ドライバーに合わせて最適化された、KEFの Music Integrity Engine や、最新の Digital Signal Processing アルゴリズムによって支えられています。それらによって、精密なパフォーマンスが実現し、よりタイトで純粋なサウンドをご提供できるのです。

LS50 Wireless II は、十分なパワーを備えています。ツイーターは、新たに 100W Class A/B の内蔵アンプ出力 / クラス によって駆動し、滑らかで、驚くべき細やかさでその高音域パフォーマンスを発揮します。

ミッド / ベース ドライバーにおいては、280W Class D の内蔵アンプ出力 / クラス を用いて、部屋中に行きわたるサウンドを生み出します。出力のクオリティを完全に維持するために、アンプの入念な開発は、全て KEF 社内で行われました。

これらのたゆまない努力の結果、すばらしくダイナミックなサウンドを生み出したのです。

## デザイン

### ディテールへのこだわり

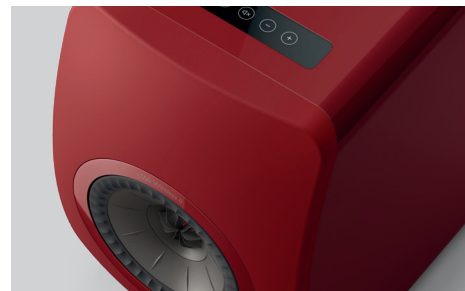
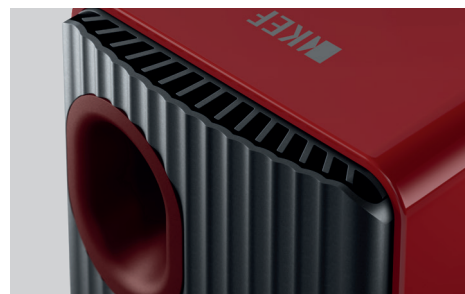
LS50 Wireless II は、スタイル面においても、あなたの生活空間に快適にフィットします。曲線パッフルは、Uni-Q ドライバーアレイの周りに精密に形づくられ、彩りがコーディネートされたヒートシンクやバスレフポートが、背面に設計されています。

LS50 Wireless II は、3種類のマット仕上げ - カーボン・ブラック、チタニウム・グレイ、ミネラル・ホワイトの展開と、スペシャル・エディションカラーのクリムゾン・レッドの展開があります。

ドライバーユニットやバスレフポートには本体とは違う色が採用され、LS50 Wireless II は、どのアングルから見ても素敵な見栄えとなっています。

LS50 Wireless II の底面の四方には、新しい KEF S2 フロアスタンドに固定できる様、ねじ穴が設計されています。また、フロアスタンドの支柱は、ケーブル収納ができる様になっています。カラー展開もスピーカーと合わせることができます。

よりベース音のインパクトが欲しい方のために、LS50 Wireless II は、左右スピーカーそれぞれにサブウーファー出力を設けています。KEFの KUBE シリーズや KF92 サブウーファーと接続することで音楽や映画も更にインパクトが増すでしょう。





カーボン・ブラック チタニウム・グレイ ミネラル・ホワイト スペシャルエディション・クリムゾンレッド

## 仕様

モデル	LS50 Wireless II
ドライバー ユニット	Uni-Q ドライバーアレイ: LF: 130 mm (5.25 in.) アルミニウムコーン HF: 25 mm (1 in.) Metamaterial Absorption Technology搭載ベンテッド アルミニウムドーム
周波数特性 (-6dB) 85dB/1m で計測	40Hz - 47kHz *スピーカー設定によって異なる
周波数応答 (±3dB) 85dB/1m で計測	45Hz - 28kHz *スピーカー設定によって異なる
アンプ出力 (1本スピーカー)	LF: 280W, HF: 100W
アンプクラス (1本スピーカー)	LF: Classe D HF: Classe AB
最大出力 (SPL) 1m で計測	108 dB
ワイヤレス ストリーミング	AirPlay 2, Google Chromecast, ROON Ready, UPnP, Bluetooth 4.2
ストリーミング サービス	Spotify via Spotify Connect, Tidal, Amazon Music, Qobuz, Deezer, QQ Music via QPlay, Internet Radio, Podcast *各国のサービスによる
音源解像度	ネットワーク 最大384kHz/24bit 光入力 最大96kHz/24bit 同軸ケーブル 最大192kHz/24bit HDMI 最大192kHz/24bit *音源の解像度により異なる
左右スピーカー間接続	スピーカー間ワイヤレス接続時: 全てのソースを24bit/96KHz (PCM) に変換 スピーカー間ワイヤード接続時: 全てのソースを24bit/192KHz (PCM) に変換
推奨フォーマット (入力)	MP3, M4A, AAC, FLAC, WAV, AIFF, ALAC, WMA, LPCM und Ogg Vorbis
推奨フォーマット (ネットワーク)	MQA DSF: DSD64, DSD128, DSD256 DFF: DSD64
寸法 (高さ×幅×奥行き)	305 x 200 x 311 mm (12 x 7.9 x 12.2 in.)
重量	20.1kg (44.31lbs)
入力	100 - 240 VAC 50/60 Hz
消費電力	200 W (作動時電力) < 2,0 W (待機自電力)

	プライマリー・スピーカー	セカンダリー・スピーカー
入力	HDMI eARC TOSLINK 光入力 同軸デジタル アナログ 3.5mmアナログケーブル USB Type A (サービス診断用) RJ45 イーサネット (ネットワーク) RJ45 イーサネット (左右スピーカー間)	USB タイプ A (サービス診断用) RJ45 イーサネット (左右スピーカー間)
出力	RCA サブウーファー 出力	RCA サブウーファー 出力
Wi-Fi ネットワーク標準	IEEE 802.11a/b/g/n/ac IPv4, IPv6	-
Wi-Fi ネットワーク周波数帯	デュアルバンド2.4 GHz / 5 GHz	-