

## LS50 Wireless II WLAN HiFi Lautsprecher



Das mehrfach preisgekrönte Musiksysteem LS50 Wireless setzte die Messlatte für hochwertige Wireless-Lautsprecher hoch, und im selben Geist der Erfindung und Innovation, der das erste System geschaffen hat, ist die LS50 Wireless II viel mehr als nur eine neue Generation.

Als Ergebnis von drei Jahren intensiver Forschung und Entwicklung ist die neue KEF LS50 Wireless II ein vollständig aktives, wireless Musiksysteem, das einen unverfälschten, KEF-typischen Klang gepaart mit großer Benutzerfreundlichkeit und Wireless Höchstleistung bietet. Die LS50 Wireless II wurde auf einer völlig neuen Akustikplattform, den LS50 Meta-Passivlautsprechern, aufgebaut, während die brandneue Wireless-Plattform von Grund auf neu entwickelt wurde.

Aktive Elektronik, digitale Signalverarbeitung (DSP), Wireless-Streaming-Plattform und die neue KEF Connect-Anwendung setzen zusammen einen neuen Maßstab für erstklassige Akustik- und Benutzerfreundlichkeit.

### FREIHEIT

#### Jede Art von Musik, jederzeit.

Die neue Wireless-Plattform, die das digitale Herzstück der LS50 Wireless II bildet, sorgt dafür, dass Sie, egal wie Sie Ihre Musik hören möchten, dies mit einem Minimum an Aufwand und in fantastischer Klangqualität tun können. Mit der LS50 Wireless II haben Sie direkten Zugriff auf Ihre Lieblings-Musikdienste, einschließlich Spotify (über Spotify Connect), Tidal, Amazon Music, Qobuz und Deezer.

Sie können sogar Internet-Radiosender empfangen und sich über die KEF Connect-App mit den neuesten Podcasts versorgen. AirPlay 2 und Google Chromecast verbindet nahtlos Ihr kompatibles Apple- oder Android-Gerät, während Bluetooth die Möglichkeiten noch erweitert. Über die HDMI-, analogen, optischen und koaxialen Eingänge gibt es auch kabelgebundene Anschlüsse für Ihren Fernseher, Plattenspieler, CD-Player und Ihre Spielkonsole.

Die LS50 Wireless II bietet Unterstützung für das Streaming von Musikdateien bis zu einer Auflösung von bis zu 24 Bit/384 kHz sowie MQA, DSD256 und ROON Ready. Diese Funktionen bedeuten, dass selbst der erfahrene HiFi-Enthusiast die Fähigkeiten dieses außergewöhnlichen Musiksysteems bewundern wird; die LS50 Wireless II bietet wirklich für jeden etwas.

### BENUTZERORIENTIERT

#### Bleiben Sie sich treu

Auch über die makellose musikalische Darbietung hinaus ist das LS50 Wireless II-Musiksysteem kinderleicht einzurichten, intuitiv zu bedienen und bietet Over-the-Air-Firmware-Updates, mit denen Sie neue und verbesserte Funktionen mit einem Minimum an Aufwand installieren können. Sie haben die Wahl, die Lautsprecher mit dem mitgelieferten Kabel (24 Bit/192 kHz-Auflösung) oder wireless (mit 24 Bit/96 kHz-Auflösung) anzuschließen, um ein völlig aufgeräumtes Setup zu erhalten.

Sie können die LS50 Wireless II sogar über die Wahl Ihrer bevorzugten Quelle einschalten, so dass Sie sofort auf Ihre Lieblingsquelle zugreifen können. Außerdem können Sie bei Verwendung von AirPlay 2, Chromecast oder ROON zu mehreren Systemen streamen, damit Sie im ganzen Haus Musik wiedergeben können.

Die brandneue, eigenständige KEF Connect-App führt Sie durch die Einrichtung und Steuerung des Systems, einschließlich intuitiver Klangeinstellungen, so dass Sie die LS50 Wireless II gemäß Ihrem persönlichen Geschmack konfigurieren können.

### Zusammenfassung der Eigenschaften

#### FREIHEIT - Jede Art von Musik, jederzeit.

- Wiedergabe aller bedeutenden Musikdienste und Unterstützung aller wichtigen Audioformate
- Wireless sowohl von der Quelle wie auch zwischen den Lautsprechern.
- Umfassende Einsatzmöglichkeiten und Konnektivität

#### BENUTZERORIENTIERT - Bleiben Sie sich treu

- Intuitives On-Boarding mit benutzerorientierten Funktionen
- Individuelles Hörerlebnis über die KEF Connect App

#### PERFORMANCE- präziser und eindringlicher Klang

- Metamaterial-Absorptionstechnologie für reinen, natürlichen Klang
- Uni-Q der 12. Generation mit MAT™ für außergewöhnliche akustische Präzision.
- Music Integrity Engine für reichen, kraftvollen Klang
- Systemleistung: Tieftonbereich 280W Class D, Hochtonbereich 100W Class A/B, Max. Schalldruckpegel: 108 dB

#### DESIGN - Liebe zum Detail

- Optimiertes Gehäusedesign für beste akustische Leistung
- Erhältlich in 4 Ausführungen
- Mit Gewindeeinsätzen zur Befestigung auf dem KEF S2 Floor Stand (als separater Artikel erhältlich).



<sup>1</sup> Metamaterial Absorption Technology ist eine gemeinsame Entwicklung mit der Acoustic Metamaterials Group.

## PERFORMANCE

### präzisester und eindringlichster Klang

Was die physikalische Technologie anbelangt, übernimmt die LS50 Wireless II die Führung von KEFs passiven LS50 Meta-Lautsprechern. Die Metamaterial-Absorptionstechnologie\*(MAT™), ein wahrhaft revolutionäres Instrument im akustischen Arsenal von KEF, ist eine hochkomplexe labyrinthartige Struktur, bei der jeder der verschlungenen Kanäle eine bestimmte Frequenz effizient absorbiert.

Wenn sie kombiniert werden, wirken die Kanäle wie ein akustisches Schwarzes Loch, das 99 % des unerwünschten Schalls absorbiert, der von der Rückseite des Hochtöners kommt, die daraus resultierenden Verzerrungen eliminiert und einen reineren, natürlicheren Klang ermöglicht.

KEFs Uni-Q-Punktquellenkonfiguration liefert ein detaillierteres, genaueres und umfassenderes dreidimensionales Klangbild, welches so gleichmäßig im Raum verteilt wird, so dass der "Sweet Spot" überall im Raum zu finden ist.

Mit Hilfe von Simulations- und Analysewerkzeugen haben unsere Ingenieure die 12. Generation des Uni-Q mit MAT-Treiberarray entwickelt, um die Verzerrung im Hochtonbereich des Mitteltöners zu reduzieren. Das Ergebnis ist eine geringere Verfärbung, weniger Verzerrungen und ein Klang, der transparenter und naturgetreuer ist als bisher möglich.

Die anderen Frequenzen werden ebenso gut abgedeckt, mit kristallklaren Mitten und raumfüllenden, tiefen und artikulierten Bässen.

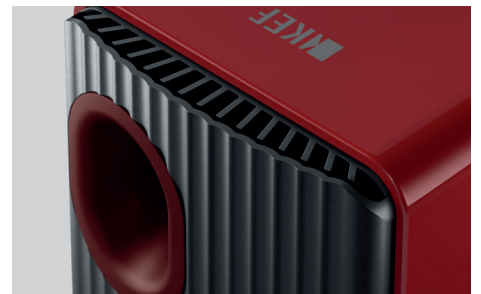
Die Leistung der LS50 Wireless II wird durch die maßgeschneiderte KEF Music Integrity Engine unterstützt, einer innovativen Kollektion maßgeschneiderter digitaler Signalverarbeitungsalgorithmen, die für den neuen Uni-Q mit MAT-Treiber-Array optimiert wurden und es ihm ermöglichen, eine perfekt abgestimmte Leistung für eine bessere Bildgebung und einen strafferen, ungetrübten Klang zu liefern.

Die LS50 Wireless II bietet außerdem jede Menge Leistung auf Knopfdruck. Jeder Hochtöner profitiert davon, dass er von einem neuen 100-W-Klasse-A/B-Verstärker angesteuert wird, der eine weiche, unglaublich detaillierte Hochtonwiedergabe liefert.

DEDIERTE 280-W-Klasse-D-Verstärker treiben die Mittel-/Tieftöner an und sorgen für einen raumfüllenden, ausgewogenen Klang. Die sorgfältige Verstärkerentwicklung wurde von KEF im eigenen Haus durchgeführt, um die Qualität der gebotenen Leistung vollständig unter Kontrolle zu halten.

Das Endergebnis dieses unermüdlichen Einsatzes ist ein sensationell dynamischer Klang, bei dem die subtile Dynamik der Musik in ihrer ganzen Pracht zur Geltung kommt.

\*Die Metamaterial-Absorptionstechnologie ist eine gemeinsame Entwicklung mit der Acoustic Metamaterials Group.



## DESIGN

### Liebe zum Detail

Die LS50 Wireless II passt auch in puncto Stil perfekt in Ihren Wohnraum. Die beugungsarme, gewölbte Schallwand ist präzise um den Uni-Q-Treiber herum modelliert, während sich auf der gut ausgestatteten Rückseite markante Kühlkörper und farblich angepasste Anschlüsse befinden.

Die LS50 Wireless II ist in drei matten Ausführungen erhältlich: Carbon Black, Titanium Grey, Mineral White sowie in einer Crimson Red Sonderedition.

Alle Farben sind sowohl mit den Treibern wie auch in Bezug auf das rückseitige Anschlussfeld farblich abgestimmt, so dass die LS50 Wireless II aus jedem Winkel fantastisch aussieht.

An der Unterseite der LS50 Wireless II verfügt jeder Eckpunkt über einen Gewindeeinsatz, mit dem der Lautsprecher oben auf den neuen KEF S2-Standfüßen befestigt werden kann, die ebenfalls über ein integriertes Kabelmanagement und eine stabile Säule verfügen. Die Standfüße sind farblich komplett auf die von Ihnen gewünschte Ausführung der LS50 Wireless II abgestimmt.

Die LS50 Wireless II verfügt über zwei Subwoofer-Ausgänge, einen an jedem Lautsprecher, für noch mehr Power und Bassverstärkung. In Kombination mit der KUBE-Serie von KEF oder dem KF92-Subwoofer werden Musik und Film noch beeindruckender.



Carbon Black

Titanium Grey

Mineral White

Crimson Red  
Sonderedition

## Technische Date

Modèle	LS50 Wireless II
Treiber	Uni-Q Treiber: HT: 25 mm belüftete Aluminium-Kalotte mit Metamaterial-Absorptionstechnologie MT/TT: 130 mm Aluminium Membrane
Frequenzbereich (-6 dB) gemessen bei 85 dB/1 m	40Hz – 47kHz *Abhängig von EQ-Einstellungen
Frequenzgang (±3 dB) gemessen bei 85 dB/1 m	45Hz – 28kHz *Abhängig von EQ-Einstellungen
Verstärker-Ausgangsleistung (je Lautsprecher)	MT/TT: 280 W HT: 100 W
Verstärker-Klasse (je Lautsprecher)	MT/TT: Class D HT: Class AB
Max. Schalldruckpegel, gemessen bei 1m	108 dB
Wireless-Streaming-Funktionen	AirPlay 2, Google Chromecast, ROON Ready, UPnP, Bluetooth 4.2
Streaming-Dienste	Spotify via Spotify Connect, Tidal, Amazon Music , Qobuz, Deezer, QQ Music via QPlay, Internet Radio, Podcast *Die Verfügbarkeit ist abhängig vom Land
Maximale Auflösung nach Quelle	Netzwerk bis zu 384 kHz/24 Bit Optischer Eingang bis zu 96 kHz/24 Bit Koaxialer Eingang bis zu 192 kHz/24 Bit HDMI-Eingang bis zu 192 kHz/24 Bit *Abhängig von der Auflösung der Quelle
Inter-Lautsprecher-Verbindung	Wireless: alle Quellen resampled auf 96 kHz/24 Bit PCM über LAN Kabel: alle Quellen resampled auf 192 kHz/24 Bit PCM
Unterstützte Formate (alle Eingänge)	MP3, M4A, AAC, FLAC, WAV, AIFF, ALAC, WMA, LPCM und Ogg Vorbis
Unterstützte Formate (Netzwerk)	MQA DSF: DSD64, DSD128, DSD256 DFF: DSD64
Abmessungen (HxBxT je Lautsprecher)	305 x 200 x 311 mm
Gewicht (per System)	20,1 kg
Stromversorgung	100 – 240 VAC 50/60 Hz
Stromverbrauch	200 W (im Betrieb) < 2,0 W (Standby)

	Primärer Lautsprecher	Sekundärer Lautsprecher
Eingänge	HDMI eARC TOSLINK optisch Digital koaxial Analoger 3,5 mm AUX-Eingang USB Type A (Service) RJ45 Ethernet (Netzwerk) RJ45 Ethernet (Inter-Lautsprecher-Verbindung)	USB Type A (Service) RJ45 Ethernet (Inter-Lautsprecher-Verbindung)
Ausgänge	Subwoofer-Ausgang (Cinch)	Subwoofer-Ausgang (Cinch)
WiFi-Standard	IEEE 802.11a/b/g/n/ac IPv4, IPv6	-
Frequenzband des Wi-Fi-Netzes	Dual-Band 2,4 GHz / 5 GHz	-