

## LS50 Wireless II 무선 HiFi 스피커



다양한 수상 경력에 빛나는 LS50 Wireless 스피커 시스템이 고성능 무선 스피커의 기준을 높였듯이, 이와 같은 독창적인 발명과 혁신의 정신으로 LS50 Wireless II 는 단순한 새로운 버전을 뛰어넘었습니다.

3 년간의 집중적인 연구와 개발의 결과, 새로운 KEF LS50 Wireless II 는 뛰어난 유용성과 고성능 무선 기능이 결합된 깨끗한 KEF 시그니처 사운드를 제공하는 완전 무선 스테레오 스피커 시스템입니다. LS50 Wireless II 는 완전히 새로운 음향 플랫폼인 LS50 Meta 패시브 라우드 스피커를 기반으로 제작되었으며, 무선 플랫폼은 완전히 새롭게 설계되었습니다.

액티브 전자, Digital Signal Processing (DSP), 무선 스트리밍 플랫폼과 새로운 KEF Connect 앱이 모두 결합되어 동급 최고의 음향 및 사용자 경험의 새로운 벤치 마크를 설정합니다.

### FREEDOM

#### 모든 음악을 언제나

LS50 Wireless II 의 디지털 시스템의 중심에 자리 잡은 새로운 무선 플랫폼은 어떤 방식으로 음악을 듣더라도 최소한의 번거로움으로 뛰어난 음질을 제공합니다. LS50 Wireless II 를 사용하면 Spotify (Spotify Connect 를 통해), Tidal, Amazon Music, Qobuz 및 Deezer 를 포함하여 여러분이 좋아하는 음악 서비스를 직접 액세스 할 수 있습니다.

KEF Connect 앱을 통해 인터넷 라디오 방송국은 물론 최신 팟 캐스트를 청취 할 수도 있습니다. AirPlay 2 와 Google Chromecast 는 호환되는 Apple 또는 Android 기기를 원활하게 연결하는 반면 Bluetooth 기능으로 옵션이 더욱 확장됩니다. HDMI, 아날로그, 광학 및 동축 입력을 통해 TV, 턴테이블, CD 플레이어 및 게임 콘솔에 유선 연결도 가능 합니다.

LS50 Wireless II 는 최대 24bit / 384kHz 의 스트리밍 음악 파일과 MQA, DSD256 및 ROON Ready 를 지원합니다. 경험이 풍부한 하이파이 애호가조차도 이 뛰어난 라우드 스피커의 기능에 감탄하게 될 것입니다. LS50 Wireless II 는 정말 모두에게 무언가를 제공할 수 있는 스피커입니다.

### 유저 중심

#### 당신이 당신일 수 있게

완벽한 음악 성능은 물론 LS50 Wireless II 스피커 시스템은 설치가 쉽고 직관적인 무선 펌웨어 업데이트를 제공하여 번거로움을 최소화 한 새롭고 향상된 기능을 제공합니다. 제공된 케이블 (24 bits / 192kHz 해상도) 또는 무선 (24 bits / 96kHz 해상도) 으로 연결하여 완전히 깔끔하게 셋업 할 수 있습니다.

LS50 Wireless II 를 켤 때마다 원하는 소스를 선택하여 즉시 음악을 액세스 할 수 있습니다. 또한 AirPlay 2, Chromecast 또는 ROON 을 사용하면 여러개의 스피커로 스트리밍 할 수 있으므로 집안 어디에서나 동시에 음악을 재생할 수 있습니다.

새로운 전용 KEF Connect 앱은 셋업 과정을 안내해 주며 직관적인 사운드 설정을 포함한 일상적인 시스템 세팅을 컨트롤 할 수 있어 LS50 Wireless II 를 자신의 취향에 맞게 조정할 수 있습니다.

### 기능 요약

#### FREEDOM - 모든 음악을 언제나

- 모든 주요 음악 서비스 재생가능, 모든 주요 오디오 형식을 지원합니다.
- 소스 및 스피커 간 무선
- 포괄적인 애플리케이션 및 연결

#### 유저 중심 - 당신이 당신일 수 있게

- 사용자 중심 기능을 갖춘 직관적인 온 보딩
- KEF Connect 앱을 통한 맞춤형 청취 경험

#### 성능 - 가장 정확하고 몰입감있는 사운드

- Metamaterial Absorption Technology 순수하고 자연스러운 사운드
- 탁월한 음향 정확도를위한 MAT™ 가있는 12 세대 Uni-Q
- 완전하고 풍부한 사운드를위한 Music Integrity Engine
- 시스템 전원 : LF 280W 클래스 D, HF 100W 클래스 A / B, Max. SPL : 108dB

#### 디자인 - 모든 디테일에 집중

- 최상의 음향 성능을위한 최적화 된 캐비닛 디자인
- 4 가지 마감으로 제공
- KEF S2 플로어 스탠드에 고정할 수 있는 장착 인서트 포함 (S2 Floor Stand 는 별도 품목으로 제공)



<sup>1</sup> Metamaterial Absorption Technology 는 Acoustic Metamaterials Group 과 공동 개발 한 것입니다.

## 성능

### 가장 정확하고 몰입감있는 사운드

물리적 기술적인 측면에서 LS50 Wireless II 는 KEF 의 LS50 Meta 패시브 라우드스피커의 길을 따릅니다 . KEF 음향 무기기의 진정한 혁명 도구 인 MAT™ (Metamaterial Absorption Technology) 는 매우 복잡한 미로와 같은 구조로 , 복잡한 각 채널이 특정 주파수를 효율적으로 흡수합니다 .

이 채널들이 결합되어 일종의 블랙홀 역할을하여 트위터 후면에서 나오는 불필요한 사운드의 99% 를 흡수하여 왜곡을 제거하고 더 순수하고 자연스러운 사운드를 제공합니다 .

KEF 의 Uni-Q 포인트 소스 구성은보다 섬세하고 정확하며 통합 된 3 차원 사운드 이미지를 제공합니다 . 이 사운드 이미지는 방 전체에 고르게 분산되어 청취자가 방 어디에 있더라도 이상적인 위치가 됩니다 .

시뮬레이션 및 분석 도구를 사용하여 엔지니어는 MAT 드라이버 어레이가 포함 된 12 세대 Uni-Q 를 개발하여 중간 주파수 드라이버의 고주파 왜곡을 줄였습니다 . 그 결과물은 색감이 감소되고 왜곡이 적으며 이전에 가능했던 것보다 더 투명하고 생생한 사운드입니다 .

다른 주파수도 똑같이 잘 제공되며 맑고 깨끗한 미드 레인지와 공간을 채우는 깊고 명료 한 저음이 있습니다 .

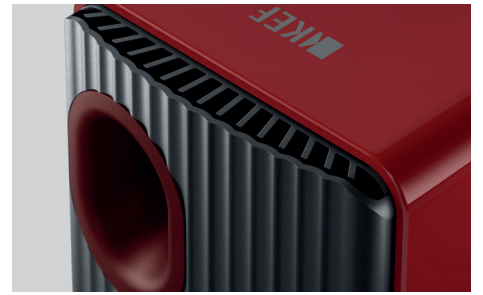
LS50 Wireless II 의 성능은 새로운 Uni-Q 에 최적화 된 최신 맞춤형 디지털 신호 처리 알고리즘의 모인인 KEF 의 맞춤형 Music Integrity Engine 으로 인해 완벽한 타이밍의 성능을 제공 하며 , 더 타이트하고 번짐없는 사운드를 제공할 수 있습니다 .

LS50 Wireless II 는 또한 충분한 전력을 제공합니다 . 각 트위터는 부드럽고 믿을 수 없을 정도로 세밀한 고음 성능을 제공하는 새로운 100W 클래스 A / B 앰프로 구동되는 이점이 있습니다 .

LS50 Wireless II 는 또한 충분한 전력을 제공합니다 . 각 트위터는 부드럽고 믿을 수 없을 정도로 세밀한 고음 성능을 제공하는 새로운 100W 클래스 A / B 앰프로 구동되는 이점이 있습니다 .

전용 280W 클래스 D 앰프가 미드 / 베이스 드라이버에 전원을 공급하여 공간을 채우고 제어 된 사운드를 제공합니다 . 전력 품질을 완벽하게 제어하기 위해 KEF 가 부지런히 앰프를 개발했습니다 .

이 지칠 줄 모르는 노력의 최종 결과는 음악의 미묘한 흐름과 모든 영광을 전달하는 감각적이며 역동적인 사운드입니다 .



## 디자인

### 모든 디테일에 집중

LS50 Wireless II 는 스타일에 있어서도 생활 공간에 잘 맞습니다 . 저 회절 곡선 배플은 Uni-Q 드라이버 어레이를 중심으로 정밀하게 모델링되었으며 눈길을 사로 잡는 방열판과 색상이 일치하는 포트는 잘 갖춰진 후면에 있습니다 .

LS50 Wireless II 는 카본 블랙 , 티타늄 그레이 , 미네랄 화이트 , 세 가지 무광 마감과 크림스 레드 스페셜 에디션으로 제공됩니다 .

모든 색상은 드라이브 유닛과 후면 포트 모두에 미러링되어 LS50 Wireless II 가 어떤 각도에서도 환상적으로 보입니다 .

LS50 Wireless II 의 밑면에는 각 모서리에 나사산이 삽입되어있어 스피커를 새로운 KEF S2 플로어 스탠드 상단에 고정 할 수 있습니다 . 이 스탠드는 통합 케이블 관리 기능과 대량 적재 가능한 컬럼을 자랑합니다 . 스탠드는 모든 색상이 선택한 마감과 일치합니다 .

LS50 Wireless II 의 밑면에는 각 모서리에 나사산이 삽입되어있어 스피커를 새로운 KEF S2 플로어 스탠드 상단에 고정 할 수 있습니다 . 이 스탠드는 통합 케이블 관리 기능과 대량 적재 가능한 컬럼을 자랑합니다 . 스탠드는 모든 색상이 선택한 마감과 일치합니다 .

더 큰 충격과 저음 확장을 위해 LS50 Wireless II 는 각 스피커에 하나씩 2 개의 서브 우퍼 출력을 제공합니다 . KEF 의 KUBE 제품군 또는 KF92 서브 우퍼와 함께 사용하면 음악과 영화가 더욱 강렬 해집니다 .





카본 블랙

티타늄 그레이

미네랄 화이트

크림슨 레드 스페셜 에디션

## 사양

드라이버 유닛	LS50 Wireless II
주파수 범위 (-6dB) 85dB/1m 에서 측정	Uni-Q 드라이버 어레이: LF: 130mm 알루미늄 콘 HF: Metamaterial Absorption Technology 를 포함한 25mm 벤티드 알루미늄 돔
주파수 응답 (±3dB) 85dB/1m 에서 측정	40Hz - 47kHz *EQ 설정에 따라 다름
앰프 출력 전력 (스피커당)	45Hz - 28kHz *EQ 설정에 따라 다름
앰프 등급 (스피커당)	LF: 280W HF: 100W
최대 SPL 1m 에서 측정	LF: Class D HF: Class AB
무선 스트리밍 기능	108 dB
스트리밍 서비스	AirPlay 2, Google Chromecast, ROON Ready, UPnP, Bluetooth 4.2
분해능	Spotify via Spotify Connect, Tidal, Amazon Music, Qobuz, Deezer, QQ Music via QPlay, Internet Radio, Podcast *국가에 따라 서비스 제공 여부가 다름
인터스피커 연결	네트워크 최대 384kHz/24bit 옵티컬 최대 96kHz/24bit 동축 최대 192kHz/24bit HDMI 최대 192kHz/24bit *소스 분해능에 따라 달라짐
인터스피커 연결	무선: 모든 소스 96kHz/24bit PCM으로 재샘플링 가능 유선: 모든 소스 192kHz/24bit PCM으로 재샘플링 가능
지원 형식(모든 입력)	MP3, M4A, AAC, FLAC, WAV, AIFF, ALAC, WMA, LPCM und Ogg Vorbis
지원 형식(네트워크)	MQA DSF: DSD64, DSD128, DSD256 DFF: DSD64
사이즈 (각 스피커 당 HWD)	305 x 200 x 311mm
무게(세트 기준)	20.1kg
전원 입력	100 - 240 VAC 50/60 Hz
전력 소비	200W(작동 전력) <2.0W(대기 전력)

	기본 스피커	두번째 스피커
입력	HDMI eARC TOSLINK 옵티컬 디지털 동축 아날로그 3.5mm AUX USB A형 (서비스) RJ45 이더넷 (네트워크) RJ45 이더넷 (인터스피커)	USB A형 (서비스) RJ45 이더넷 (인터스피커)
출력	RCA 서브우퍼 출력	RCA 서브우퍼 출력
Wi-Fi 네트워크 표준	IEEE 802.11a/b/g/n/ac IPv4, IPv6	-
Wi-Fi 네트워크 주파수 대역	듀얼 밴드 2.4GHz/5GHz	-