

LS50 Wireless II 無線 HiFi



屢獲殊榮的 LS50 Wireless 無線音響系統，為高端無線揚聲器定下新標準。KEF 一直秉承推行創新，堅持追求卓越聲效，新一代的 LS50 Wireless II，絕對超越您想像。經歷三年的精密研發，LS50 Wireless II 秉承 KEF 標誌性聲學表現，擁有卓越功能的主動式無線立體聲音響系統，其無線功能更是大幅度改良及提升。LS50 Wireless II 和 LS50 Meta 均使用相同的聲學理念，而且是全新建構的。

KEF 透過主動式電路、數位訊號處理器 (DSP)、無線串流平台及全新 KEF Connect app，為領先的聲學表現與用戶體驗定下了新標準。

隨時隨地 音樂無處不在

全新的流動應用程式 (APP) 是 LS50 Wireless II 的重要元素。透過簡單的操作，便能根據您的音樂喜好體驗驚豔的音質。LS50 Wireless II 更讓您直接串流您最喜愛的音樂平台，包括 Spotify (需透過 Spotify Connect)、Tidal、Amazon Music、Qobuz 和 Deezer。透過 KEF Connect app，可以點播網絡電台或聆聽最新的 podcast 節目。LS50 Wireless II 配搭 AirPlay 2 及 Google Chromecast 能無縫與兼容的 Apple、Android 裝置連接，或透過藍牙模式連接更多選項。您也可以選擇以有線連接方式，透過 HDMI、類比線路、光纖及同軸輸入連接電視、黑膠唱機、CD 播放器和遊戲主機。

LS50 Wireless II 支援高達 24bit/384kHz 的串流音樂格式，及 MQA、DSD256 和 ROON Ready，即使您是資深的發燒迷，也會對這樣齊全的功能感到驚嘆不已。

個人化體驗 由你自訂

LS50 Wireless II 音響系統不僅擁有清澈、純淨的真實音效，操作設計簡易。支援無線更新軟體技術，將揚聲器繁瑣的升級步驟減至最少。可選擇以內附的連接線 (解析度達 24bit/192kHz) 或以無線方式 (解析度達 24bit/96kHz) 連接喇叭，享受真正的無線自由。您還可以設定喜愛的音源來喚醒 LS50 Wireless II，立即播放所選音樂；另外，使用 AirPlay 2、Chromecast 或 ROON 時，您可以同時連接多組喇叭，隨時在家中任何角落享樂。

全新的 KEF Connect app 有清晰指引作設定及日常操作，完全配合您的個人喜好及需要作設置。

音效 準確、渾然逼真

LS50 Wireless II 秉承 LS50 Meta 的聲學技術。Metamaterial Absorption Technology¹ (MAT™) 革命性技術絕對在 KEF 聲學工程科技中佔有一席之地，其結構尤如一個高度複雜的迷宮，每條精密的管道用以吸收特定範圍的頻率。當管道融合在一起，會形成一個聲學黑洞，能吸收 99% 於單元後方所產生的雜訊，帶來更清澈、純淨的真實音效。

產品特色

產品特色

- 支援各大音樂串流服務及主要音樂格式
- 支援無線播放音源，以及無線連接兩組喇叭
- 功能齊全的應用程式與多元的連接方式

個人化體驗 - 由你自訂

- 個人化體驗，配合您喜好
- KEF Connect App 提供專屬的聆聽體驗

音效 - 準確、渾然逼真

- 透過 Metamaterial Absorption Technology (MAT™)，打造自然純淨的音質
- 配備 MAT™ 的第 12 代 Uni-Q，帶來超乎想像的精準音質
- 結合 Music Integrity Engine，演繹豐富飽滿的音效
- 系統輸出功率：低頻 280W class D，高頻 100W class A/B，最大輸出 SPL: 108dB

設計 - 細節完美呈現

- 音箱設計優化，帶來完美清澈音質
- 4 種顏色選擇
- 內附固定嵌件，可安裝於 KEF S2 落地式腳架上 (需另行選購)



¹ Metamaterial Absorption Technology 是一項與 Acoustic Metamaterials Group 聯手研發的頂尖技術。

KEF Uni-Q 同軸共點單元，讓還原度更精準，能使房間的任何位置成為最佳聆聽位置。KEF 工程師透過模擬分析工具，打造配備 MAT 的第 12 代 Uni-Q 同軸共點單元，有效將中頻單元內的高頻失真度降低，減少雜訊，產生更透亮真實的極致音質。其他音頻經過妥善處理，中頻表現透亮純淨，低音深沉清晰，填滿整個空間。LS50 Wireless II 的渾然逼真音效來自 KEF 的 Music Integrity Engine，這項尖端技術由一系列的特製數位訊號處理運算法 (DSP) 構成，專為配備 MAT 的全新優化 Uni-Q 同軸共點單元，讓每個音色在準確的時間點播出，產出更俐落純淨的音質。

LS50 Wireless II 的輸出功率強大，每個高音單元皆由全新的 100W class A/B 擴音機驅動，帶來細膩且溫潤柔和的高音表現。中音 / 低音驅動單元背後則是專屬的 280W class D 擴大機，提供能擴散至整個空間的穩定音效。這款強大的擴大機是由 KEF 獨家研發完成，專為取得功率完整控制能力所設計。驚艷、動人的好聲音，就是我們孜孜不倦努力的成果，讓音樂的細節起伏得以流暢展現。

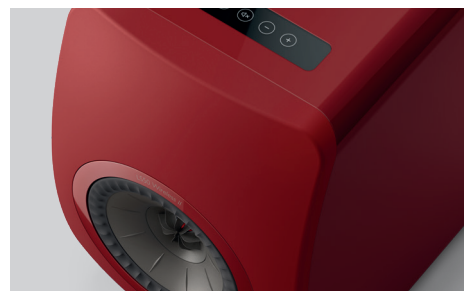
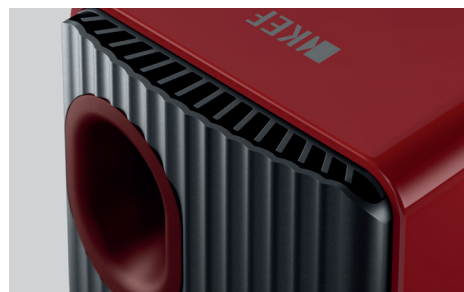
設計

細節完美呈現

LS50 Wireless II 簡約時尚的外型能輕鬆融入家居生活空間。採用低衍射高精度鑄模曲面障板包圍 Uni-Q 同軸共點單元，而功能齊全的後方障板則有吸睛的散熱片與對色彈性反射孔設計。LS50 Wireless II 提供三種啞面外觀選擇：碳黑、鈦灰與礦石白及緋紅 (特別版)。從驅動單元到後方反射孔，都經過精細的配色選擇，讓 LS50 Wireless II 從任何角度看，都盡顯完美。

LS50 Wireless II 的底部四角都設有內栓螺紋，可固定於新一代 KEF S2 落地式腳架，並有內整式線材收納及可加重的柱體。S2 落地式腳架也提供與揚聲器對應的顏色選擇。

為了提供更強大的低音效果，LS50 Wireless II 具備兩個重低音揚聲器輸出，在主副揚聲器上各有一個。當與 KEF KUBE 系列或 KF92 重低音喇叭搭配時，為音樂和電影帶來更加震撼的音效。





碳黑

鈦灰

礦石白

緋紅 - 特別版

規格

型號	LS50 Wireless II
驅動單元	Uni-Q 同軸驅動單元： 低音單元：130 毫米 (5.25 吋) 鎂鋁合金錐體 高音單元：25 毫米 (1 吋) 鋁製通風式球形單元搭載 Metamaterial Absorption Technology
頻率響應範圍 (-6dB) 測量值 85dB/1m	40 Hz - 47 kHz * 根據 EQ 設定而定
頻率響應 (± 3dB) 測量值 85dB/1m	45 Hz - 28 kHz * 根據 EQ 設定而定
擴音機輸出功率 (單支喇叭)	低頻：280W 高頻：100W
擴音機類別 (單支喇叭)	低頻：D 類 高頻：AB 類
最大輸出 (SPL) 測量值 1m	108 dB
無線串流功能	AirPlay 2, Google Chromecast, ROON Ready, UPnP, Bluetooth 4.2
串流服務	Spotify via Spotify Connect, Tidal, Amazon Music, Qobuz, Deezer, QQ Music via QPlay, Internet Radio, Podcast * 根據各個國家對該服務的適用性而有所不同
訊號源解析度	網路可支援達 384kHz/24bit 光纖可支援達 96kHz/24bit 同軸線可支援達 192kHz/24bit HDMI 可支援達 192kHz/24bit * 根據訊號源的解析度而定
主副揚聲器連接	無線：所有訊號源經重覆採樣可達 96kHz/24bit PCM 有線：所有訊號源經重覆採樣可達 192kHz/24bit PCM
可支援的格式 (所有輸入)	MP3, M4A, AAC, FLAC, WAV, AIFF, ALAC, WMA, LPCM und Ogg Vorbis
可支援的格式 (網路)	MQA DSF: DSD64, DSD128, DSD256 DFF: DSD64
尺寸 (高寬深/單支喇叭)	305 x 200 x 311 毫米 (12.0 x 7.9 x 12.2 吋)
重量 (每組)	20.1 公斤 (44.31 磅)
功率輸出 (電源輸入)	100 - 240 VAC 50/60 Hz
消耗功率	200W (播放狀態下) <2.0W (待機狀態下)

	主揚聲器	副揚聲器
輸入	HDMI eARC TOSLINK Optical Digital Coaxial Analog 3.5mm Auxiliary USB Type A (用於維修) RJ45 Ethernet (網路) RJ45 Ethernet (主副揚聲器之間連接)	USB Type A (用於維修) RJ45 Ethernet (主副揚聲器之間連接)
輸出	RCA Subwoofer output (RCA 超低音輸出)	RCA Subwoofer output (RCA 超低音輸出)
Wi-Fi 網路標準	IEEE 802.11a/b/g/n/ac IPv4, IPv6	-
Wi-Fi 網路頻段	雙頻段 2.4 GHz / 5 GHz	-

查看更多關於 KEF 及產品資訊，請參考 KEF.com。

KEF 保留根據持續研究與開發修改或更改規格的權利。E & OE.